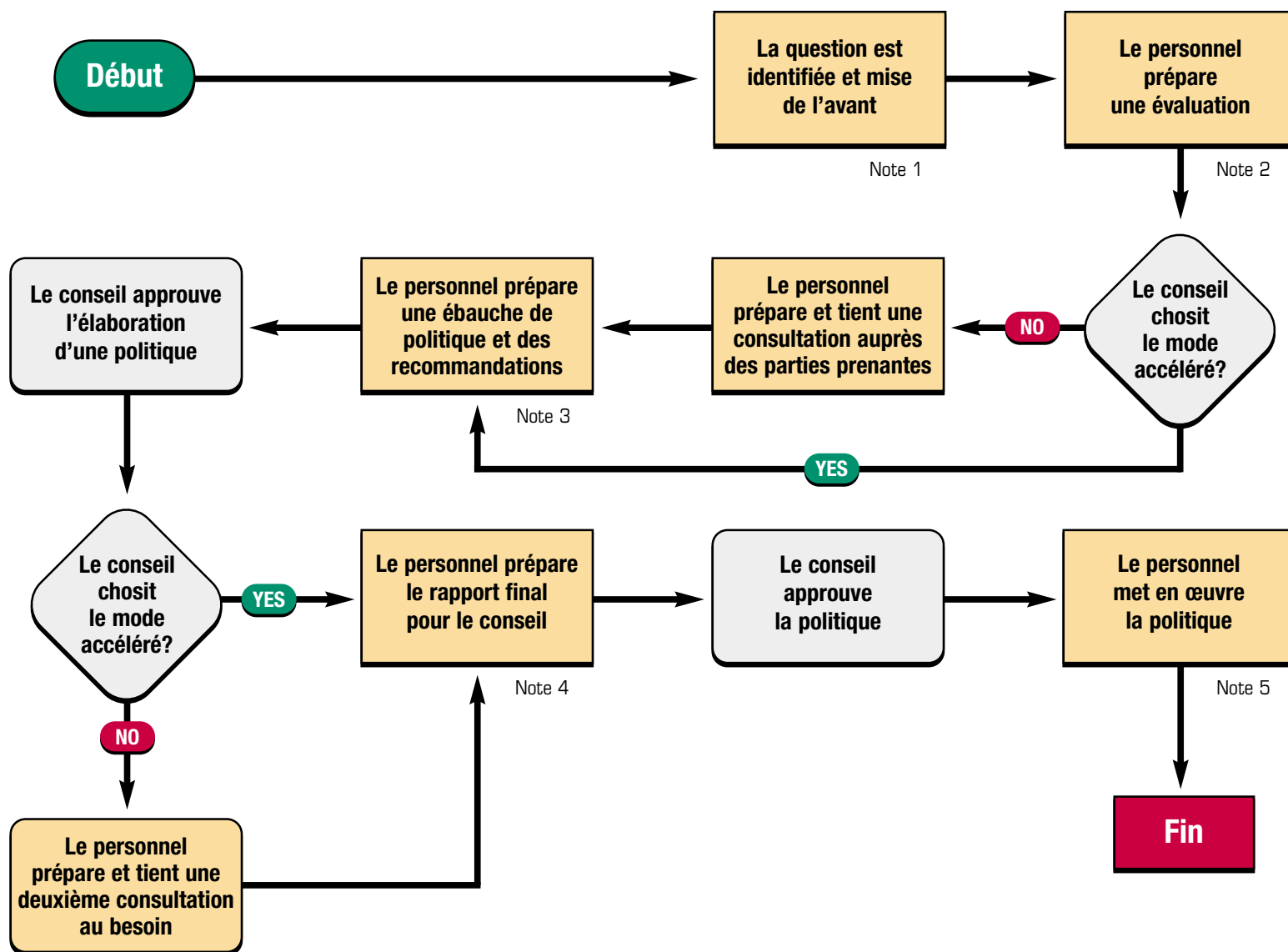


Processus d'élaboration des politiques



Notes :

- * Le conseil d'administration peut annuler le processus en tout temps durant le PEP.
- 1. Les questions sont identifiées par le conseil d'administration ou par le personnel de l'ACEI. Les questions identifiées par le milieu de l'Internet local sont mises de l'avant par le conseil ou par le personnel de l'ACEI.
- 2. Une évaluation peut intégrer les contributions d'une variété de sources, incluant les comités du conseil.
- 3. Ces documents tiennent compte des résultats des consultations.
- 4. Le rapport final peut inclure les résultats des consultations additionnelles.
- 5. La mise en œuvre inclut l'affichage de la nouvelle politique sur le site Web public de l'ACEI pendant une période de 30 jours (comme cela se fait actuellement) avant l'entrée en vigueur de la politique.